



Bienvenue dans votre paradis personnel au cœur des charmantes Vosges françaises !

Cette exceptionnelle demeure de style campagnard vous offre un environnement de vie luxueux et confortable au milieu d'un paysage idyllique.

EXPOSÉE
Exquise demeure
dans les Vosges
françaises



tiwi consulting GmbH

wiessmer.immo
mail@wiessmer.immo
Tel.: +49 1523 7085696

Zur Villa 10
79761 Waldshut-Tiengen

CONTACT

Points forts de la propriété et du domaine

- Propriété de 5 hectares : La propriété spacieuse s'étend sur 5 hectares, offrant amplement d'espace et d'intimité.
- Accès privé à une cascade et à une rivière : La propriété dispose de son propre accès à l'impressionnante cascade du Ruisseau de Longiligoutte, qui traverse partiellement la propriété. Profitez de la beauté naturelle et des sons apaisants de l'eau.
- Trois sources d'eau privées : La propriété dispose de trois sources d'eau privées, assurant une alimentation en eau fiable.
- • Lac privé : Détendez-vous au bord de votre propre lac peuplé de poissons, offrant à la fois tranquillité et possibilités de pêche.
- Vues panoramiques sur les montagnes environnantes : La propriété offre une vue magnifique sur les montagnes environnantes, y compris l'imposant Ballon de Servance.
- Surface habitable d'environ 347 m² : La demeure offre une surface habitable spacieuse d'environ 347 mètres carrés, offrant amplement d'espace et de confort.



Équipements et état de la propriété

- État de haute qualité : La demeure est en excellent état et de haute qualité, ne nécessitant aucune rénovation majeure.
- Diverses options de chauffage : La maison dispose de trois modes de chauffage différents : au fioul, au gaz et au bois. Vous pouvez choisir selon vos besoins et préférences.
- Générateur électrique séparé : Un générateur électrique séparé assure une alimentation électrique fiable, même en cas de panne de courant.
- Grenier et chambres pour le personnel : La propriété propose un grenier spacieux ainsi que deux chambres pour le personnel ou un espace de rangement supplémentaire.
- Charme historique : La demeure date de 1800 et a été autrefois habitée par un ancien maire et entrepreneur. Au fil du temps, des parcelles supplémentaires ont été achetées pour agrandir la propriété.
- Mesures de sécurité : La maison est équipée d'un système d'alarme anti-intrusion, et les fenêtres de la cave sont sécurisées par des barres pour assurer votre sécurité.
- Connexion fibre optique : Une infrastructure de fibre optique est déjà en place, vous offrant un accès internet rapide et fiable.
- Sols en marbre italien et travertin : L'intérieur de la demeure présente de somptueux sols en marbre italien et travertin, ajoutant une touche élégante et luxueuse à la décoration.



Équipements intérieurs



style de maison de campagne



matériaux de luxe
papier peint
Versace



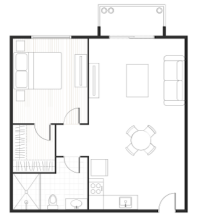
parquet en bois
massif

- La demeure est dotée de sols en bois véritable et de meubles partiellement en chêne, créant une ambiance chaleureuse et accueillante à l'intérieur de la maison.
- Un éclairage LED moderne a été installé dans toute la maison, créant une atmosphère agréable tout en assurant l'efficacité énergétique.
- La demeure est ornée de détails soigneusement conçus, tels que les poignées de porte raffinées d'origine qui soulignent son charme historique.
- La maison est partiellement vendue avec des meubles et des peintures anciennes de grande valeur, ajoutant une valeur particulière à l'intérieur.
- L'intérieur de la maison est aménagé dans un confortable style campagnard, offrant une atmosphère chaleureuse et accueillante.

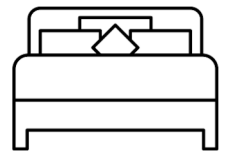


Agencement des pièces

- La demeure comprend un total de 11 pièces, dont 4 chambres à coucher, offrant amplement d'espace pour les familles ou les invités.
- Une salle de bains avec une douche à l'italienne et accessible aux personnes à mobilité réduite ainsi qu'une baignoire sont disponibles.
- La demeure dispose d'un local technique séparé et d'une buanderie équipée d'un WC et d'une douche.
- Des toilettes d'invités séparées offrent un confort supplémentaire et une plus grande commodité.
- Toutes les conduites et connexions nécessaires pour une salle de bain supplémentaire sont présentes et installées afin d'assurer un fonctionnement fluide de la propriété.



11 pièces



4 chambre à
coucher



local technique et
buanderie



Utilisation et potentiel

- La demeure a été utilisée jusqu'à présent comme une paisible maison de vacances, offrant la possibilité d'échapper au quotidien et de profiter de la nature.
- En raison de la disposition généreuse des pièces et de l'espace disponible, la demeure offre un potentiel d'agrandissement ou de personnalisation supplémentaire.
- La propriété peut être utilisée comme résidence principale ou maison de vacances, vous offrant ainsi la liberté de vivre selon vos besoins individuels.



Calme maison de vacances



Extension possible sur demande



Totale liberté et flexibilité



Cuisine et mobilier



Cuisine équipée
d'appareils Miele



Meubles de valeur



Marmor et
travertin

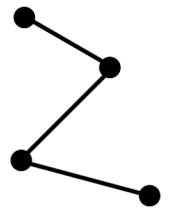
- La cuisine est équipée d'appareils de marque Miele de haute qualité, offrant à la fois qualité et fonctionnalité. Bien que la cuisine date de 2000, elle reste en très bon état. Cependant, elle peut être remplacée selon les préférences modernes, si nécessaire.
- Le mobilier de la demeure est inclus dans la vente, y compris des meubles anciens de grande valeur et des peintures qui confèrent au décor une touche spéciale.
- Les sols en marbre italien et travertin confèrent à la demeure une esthétique luxueuse et élégante. Les matériaux nobles créent une ambiance intemporelle, imprégnant les pièces d'une atmosphère sophistiquée.
- Le marbre et le travertin sont des matériaux robustes et durables qui conservent leur beauté même avec une utilisation intensive et un entretien minimal, réduisant ainsi les coûts d'entretien à long terme.



Localisation et distances



Restaurants étoilés
dans un rayon de
50 km

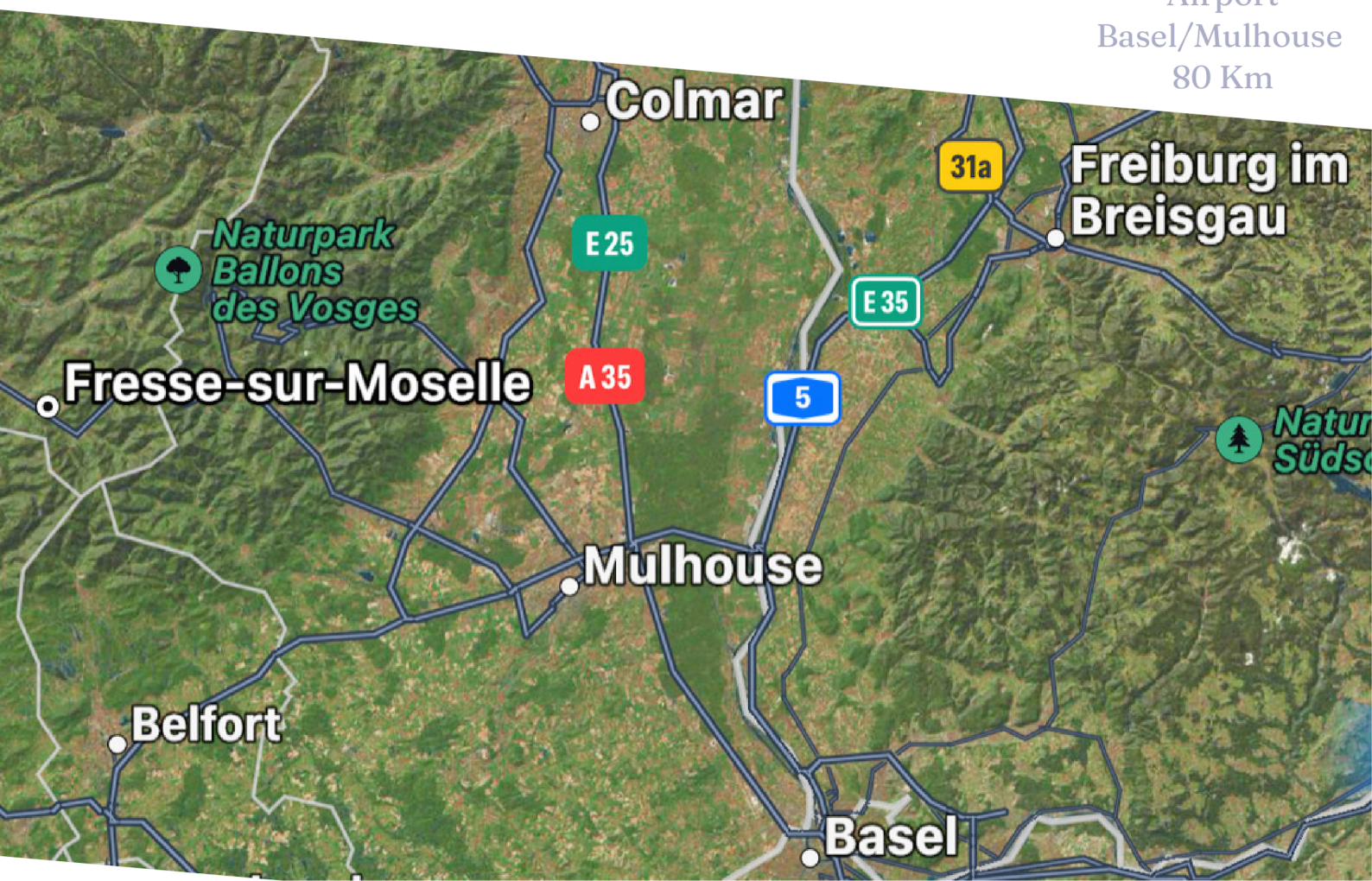


Freiburg - Basel ca.
90 - 100 Km



Airport
Basel/Mulhouse
80 Km

- Profitez d'une excellente cuisine à proximité de la propriété. Dans un rayon de 50 kilomètres, vous trouverez des restaurants étoilés renommés tels que le Restaurant Le Collet (distance : environ 35 km), Le Saisonnier (distance : environ 35 km) ou Le Pot d'Étain (distance : environ 45 km).
- Distance jusqu'à Freiburg et Bâle : La ville de Freiburg en Allemagne n'est qu'à 100 kilomètres, tandis que Bâle en Suisse se trouve à 90 kilomètres de distance. Ces deux villes offrent diverses possibilités d'achats, de loisirs et des attractions culturelles.
- Distance jusqu'à l'aéroport de Bâle/Mulhouse : L'aéroport international de Bâle/Mulhouse est facilement accessible et situé à seulement 80 kilomètres. Vous pouvez facilement accéder aux vols nationaux et internationaux à partir d'ici.



Résumé

Cette unique demeure de style campagnard dans les Vosges françaises offre une multitude de possibilités pour un mode de vie exclusif au milieu de la nature. Avec une propriété généreuse, un accès privé à une cascade et une vue impressionnante sur les montagnes, cette propriété allie tranquillité, intimité et beauté naturelle. La surface habitable d'environ 347 m², les sols en marbre italien, travertin et bois véritable, ainsi que l'intérieur de haute qualité, les détails historiques et le mobilier précieux confèrent à la demeure un charme particulier. Saisissez cette opportunité pour utiliser la maison comme résidence principale ou maison de vacances et créer votre propre havre de paix dans les Vosges françaises.





en Büro www.superpartner.de
& Partners hallo@superpartner.de
Tel: 0121 123456
partnerin:
a Mitchell Jede Straße 12345
Jede Stadt



Exquise demeure dans les Vosges françaises

prix d'achat

sur demande

Hors taxes, frais et coûts supplémentaires



Qu'est-ce qui a suscité votre intérêt?

tiwi consulting GmbH

Tim Wiessmer

wiessmer.immo
mail@wiessmer.immo
+49 1523 / 7085696

Zur Villa 10
79761 Waldshut-Tiengen